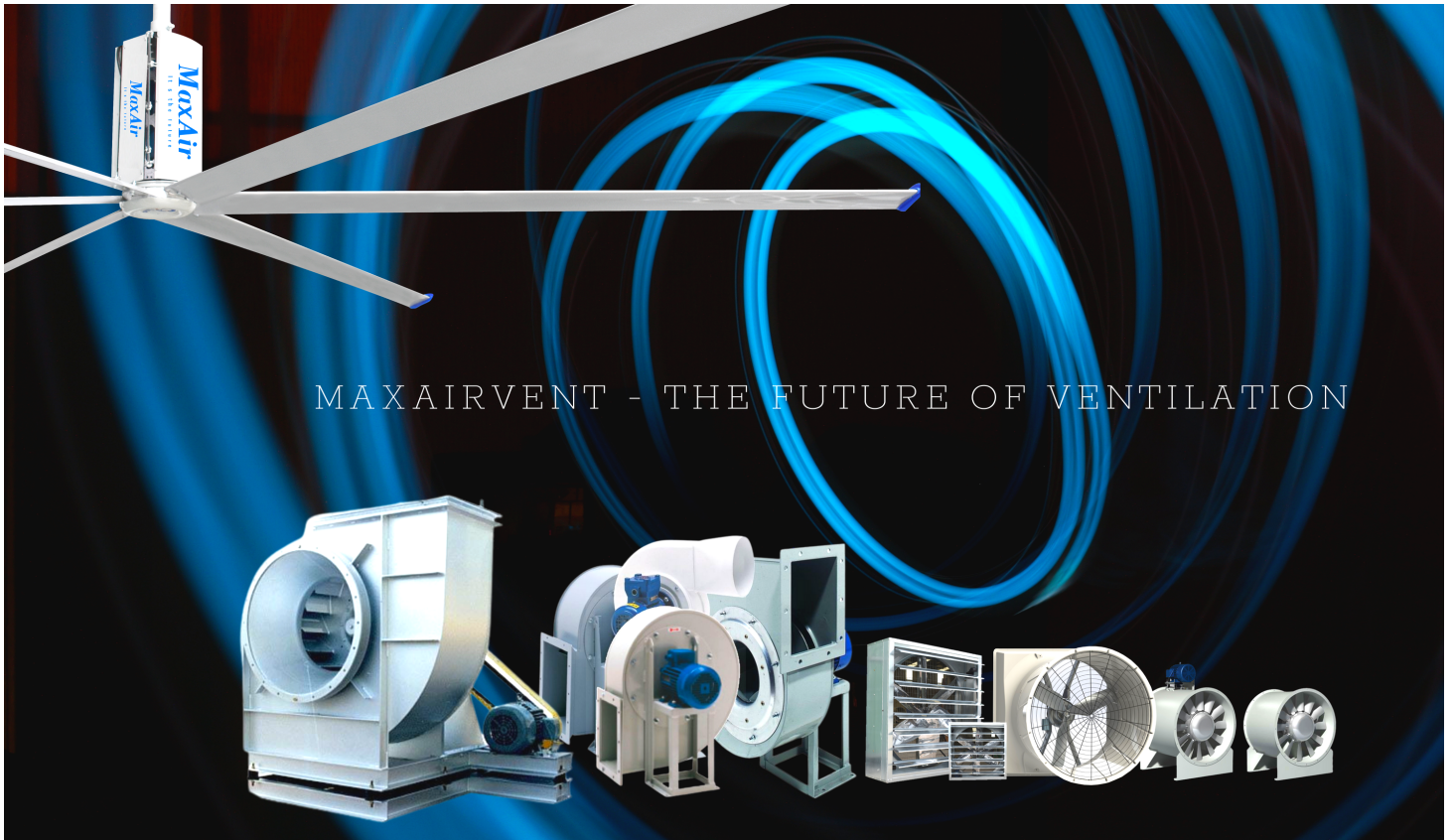


# HVLS - CENTRIFUGAL - AXIAL FANS - BLOWER



MAXAIRVENT - THE FUTURE OF VENTILATION

## MaxAir Fans & Blowers

### QUẠT HVLS

Quạt trần công nghiệp  
Sải cánh 2,4m đến 7,3m  
Công suất từ 600W-1500W  
Lưu lượng từ 5000-  
13,500CMM  
220V/50Hz - 380V/50Hz

### QUẠT LY TÂM

Truyền động trực tiếp, gián tiếp  
Cao áp, trung áp và thấp áp  
Công suất từ 0.5kW-50kW  
Lưu lượng đến 100,000CMH  
Chống cháy nổ, ăn mòn

### QUẠT HƯỚNG TRỰC

Truyền động trực tiếp - Gián tiếp  
Dòng nối ống - gắn tường - ốp mái  
Công suất từ 0.5kW-50kW  
Lưu lượng đến 100,000CMH  
Chống cháy nổ - Ăn mòn

## MAXAIR FANS - TƯƠNG LAI NGÀNH THÔNG GIÓ XANH

*Chúng tôi chỉ nghiên cứu phát triển và sản xuất các dòng quạt tiết kiệm năng lượng, hiệu suất cao và bền bỉ theo thời gian*

MaxAir không là người đầu tiên trong công cuộc nghiên cứu phát triển, sản xuất và phân phối các dòng quạt tiết kiệm năng lượng nhưng chúng tôi luôn hướng đến “Tầm nhìn xanh - Mục tiêu xanh” là kim chỉ nam trong mọi hoạt động.

Chúng tôi cam kết các sản phẩm được chúng tôi sản xuất, phân phối luôn đạt các tiêu chuẩn về: Tiết kiệm năng lượng - Hiệu suất hoạt động cao - Bền bỉ theo thời gian“

## BIG FACTORY FAN

COOLING SPACE EFFECTIVELY AT LOW COST

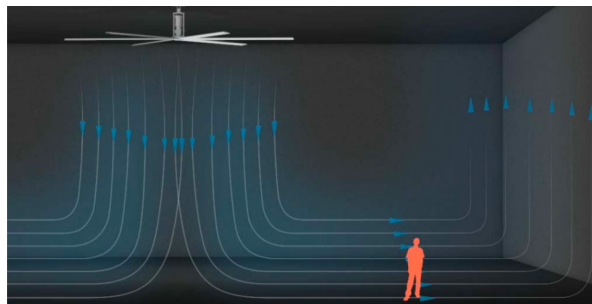


# HVLS - CENTRIFUGAL - AXIAL FANS - BLOWER

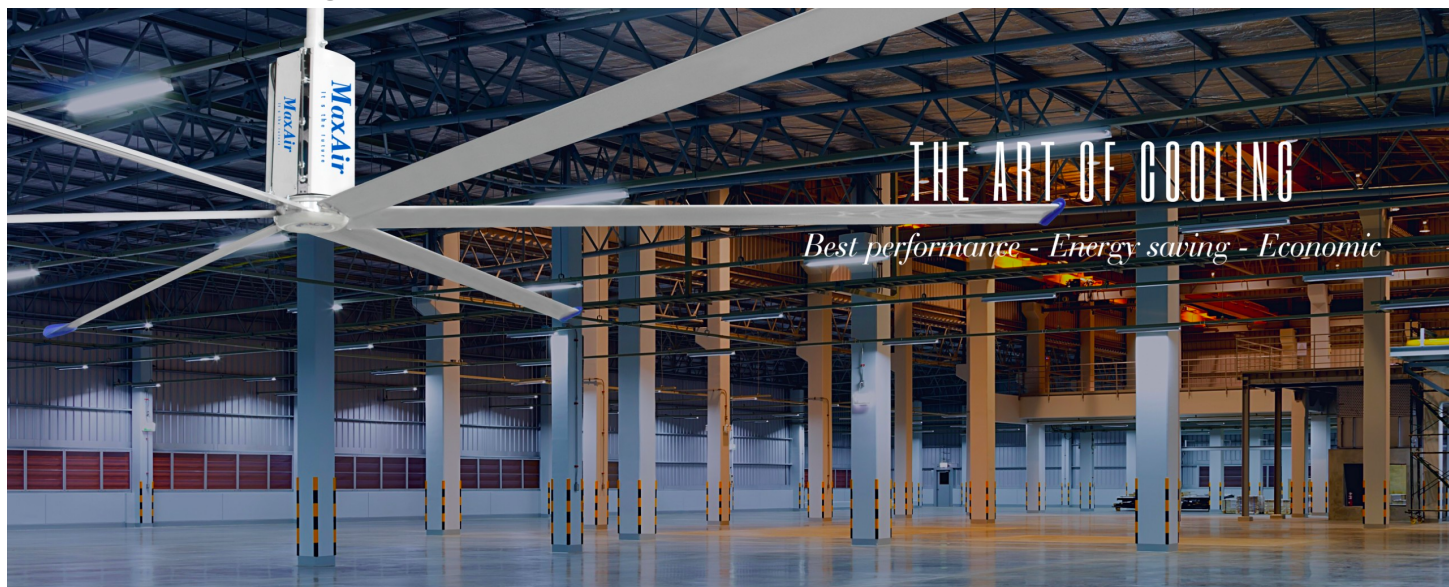
What is the HVLS Fan?

Quạt HVLS MaxAir hay còn gọi là Quạt Trần Công Nghiệp HVLS (High Volume Low Speed – Tốc độ quay chậm Lưu lượng gió lớn) là dòng quạt trần được thiết kế với đường kính cánh lớn từ 2.1m (7ft) trở lên đến 7,3m (24ft).

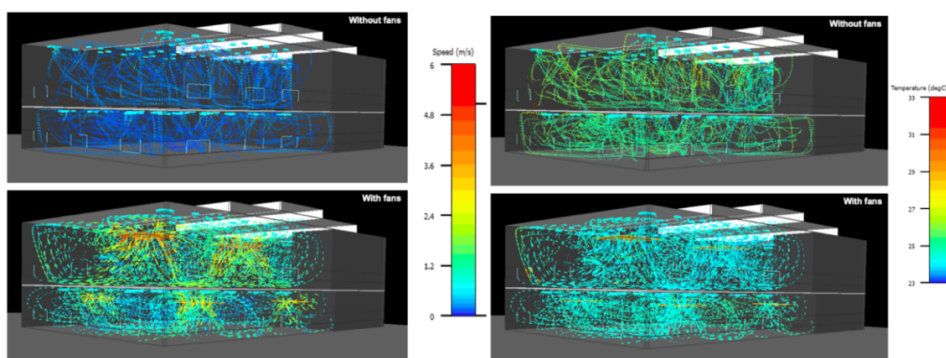
Quạt trần công nghiệp HVLS chạy rất chậm, số vòng quay của motor chỉ dao động từ 40-150 vòng/phút nhưng tải lượng gió đạt được thì rất lớn vượt xa các loại quạt trần dân dụng.



Các lợi ích rõ ràng chúng ta có thể cảm nhận được tức thì đó là hiệu quả làm mát, dù chạy rất chậm nhưng tải lượng gió của quạt lại rất lớn đủ để làm mát diện tích cả trăm đến cả ngàn mét vuông. Quạt HVLS còn mang lại một hiệu ứng rất lớn đối với môi trường ẩm ướt và kin gió thì việc tăng tốc độ lưu chuyển không khí, quá trình bốc hơi sẽ được thúc đẩy nhanh hơn, môi trường sẽ khô ráo và tránh được nấm mốc gây hại cho sức khoẻ. Đây là hiệu quả vượt trội của quạt HVLS mà các hệ thống khác khó đáp ứng hoặc đáp ứng được cũng kéo theo chi phí đầu tư và vận hành không nhỏ.



Ứng dụng chính của quạt trần HVLS hiện tại rất rộng: Nhà kho, Nhà máy, Trang trại, Trạm sửa chữa máy bay, các trung tâm logistic... Quạt Trần Công Nghiệp HVLS đóng vai trò rất quan trọng trong việc tăng đối lưu, giảm nhiệt giúp tạo ra môi trường thoải mái hơn và hiệu suất hoạt động cao hơn. Ngoài ra Quạt trần công nghiệp cũng được kết hợp với hệ thống làm mát, hệ thống HVAC trong các tòa nhà thương mại, khu cộng đồng, tòa nhà thương mại, hội trường, sân bay, nhà thờ, Trường học,... nhằm tăng tốc độ lưu chuyển không khí, giúp phân bố hơi lạnh đi xa và đều, tránh được hiện tượng phân tầng nóng lạnh khác nhau, điều này đã tiết kiệm được chi phí để gia tăng sự thoải mái cho người, giảm áp lực hoạt động lên hệ thống HVAC và giảm lượng điện tiêu thụ hàng tháng.





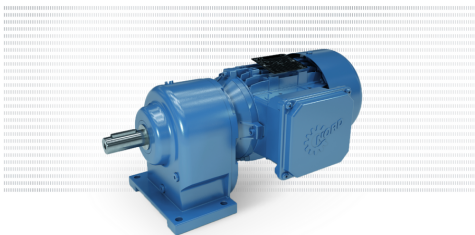
# HVLS - CENTRIFUGAL - AXIAL FANS - BLOWER



## BGX Series - HVLS Fans

Quạt HVLS MaxAir là dòng quạt trần sải cánh lớn từ 3m đến 7,3m. Đây là dòng quạt trần "khổng lồ" được thiết kế sử dụng cho không gian rộng lớn. Quạt vận hành ở tốc độ thấp chỉ vài chục vòng quay đến 150 vòng quay/phút trong khi các dòng quạt khác có thể có số rpm lên đến 1000 vòng /phút. Tuy số vòng quay chậm nhưng lưu lượng gió mà quạt trần HVLS mang lại là rất lớn, tạo sự đối lưu thông thoáng hiệu quả như luồng gió tự nhiên.

BGX & Marvel Series là dòng quạt trần mạnh mẽ, lưu lượng gió lớn rất phù hợp với nhà máy, nhà kho ... nơi mà các hệ thống thông gió khác khó có thể đáp ứng được.



### ĐỘNG CƠ MẠNH MẼ

Motor được chế tạo bởi Nord-Đức với công nghệ mới nhất Mạnh mẽ và bền bỉ theo thời gian Tối ưu hóa chi phí vận hành và chi phí bảo trì

### VẬN HÀNH ÊM ÁI

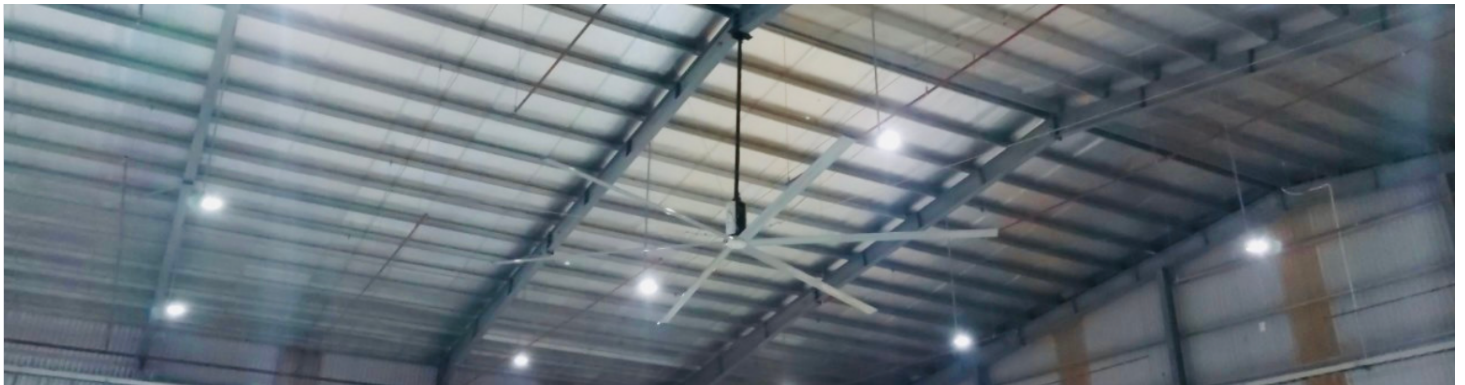
Vận hành cực kỳ êm ái với tốc độ quay chậm nhưng tải lượng gió lớn  
Mát rượi như gió tự nhiên  
Sải cánh 3,7 m đến 7,3m  
Lưu lượng từ 5000-13,500CMM  
Độ phủ rộng lên đến cả ngàn m<sup>2</sup>

### ĐẸ DÀNG LẮP ĐẶT

Quạt cực kỳ dễ lắp đặt  
Chỉ gồm 2 phần chính là Motor, Cánh  
Nhẹ nhàng thực hiện trong vòng 03 giờ, Tiết kiệm chi phí lắp đặt và không gian sử dụng.

Model No.	Size (m/ft)	Power (kW/HP)	Voltage (V-Phase)	Speed (RPM)	Airflow (CMM)	Weight (Kg)	Max Coverage
BGX-ID-7E	7.3m -24ft	1.5/2.0	380V-3P	55	13,500	125	1,600 sqm
BGX-ID-6E	6.1m-20ft	1.5/2.0	380V-3P	55	11,500	113	1,300 sqm
BGX-ID-5E	5.5m-18ft	1.5/2.0	380V-3P	65	9,500	108	1000 sqm
BGX-ID-4E	4.6m-16ft	1.5/2.0	380V-3P	65	8,000	102	800 sqm

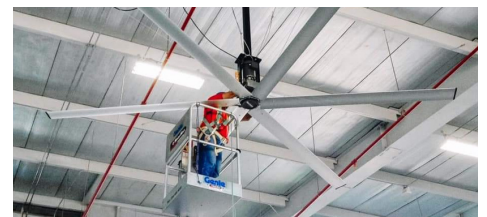
# HVLS - CENTRIFUGAL - AXIAL FANS - BLOWER



Marvel Series - HVLS Fans

Quạt HVLS MaxAir là dòng quạt trần sải cánh lớn từ 3m đến 7,3m. Đây là dòng quạt trần "khổng lồ" được thiết kế sử dụng cho không gian rộng lớn. Quạt vận hành ở tốc độ thấp chỉ vài chục vòng quay đến 150 vòng quay/phút trong khi các dòng quạt khác có thể có số rpm lên đến 1000 vòng /phút. Tuy số vòng quay chậm nhưng lưu lượng gió mà quạt trần HVLS mang lại là rất lớn, tạo sự đối lưu thông thoáng hiệu quả như luồng gió tự nhiên.

Marvel Series là dòng quạt trần mạnh mẽ, lưu lượng gió lớn rất phù hợp với nhà máy, nhà kho ... nơi mà các hệ thống thông gió khác khó có thể đáp ứng được.



## ĐỘNG CƠ MẠNH MẼ

Motor được chế tạo bởi ABM- Đức với công nghệ mới nhất Mạnh mẽ và bền bỉ theo thời gian Tối ưu hóa chi phí vận hành và chi phí bảo trì

## VẬN HÀNH ÊM ÁI

Vận hành cực kỳ êm ái với tốc độ quay chậm nhưng tải lượng gió lớn  
Mát rượi như gió tự nhiên  
Sải cánh 3,7 m đến 7,3m  
Lưu lượng từ 5000-13,500CMM  
Độ phủ rộng lên đến cả ngàn m<sup>2</sup>

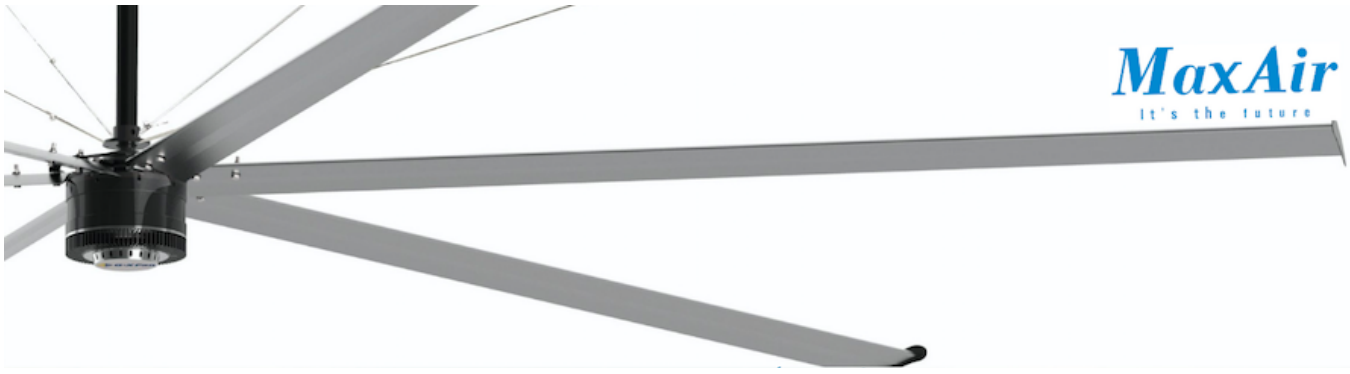
## DỄ DÀNG LẮP ĐẶT

Quạt cực kỳ dễ lắp đặt  
Chỉ gồm 2 phần chính là Motor, Cánh  
Nhẹ nhàng thực hiện trong vòng 03 giờ, Tiết kiệm chi phí lắp đặt và không gian sử dụng.

Mã quạt	Sải cánh (m/ft)	Công suất (kw/HP)	Điện áp (V)	Speed (RPM)	Lưu lượng gió (CMM)	Trọng lượng (Kg)	Độ phủ (sqm)
MV24ID06	7.3m/24'	1.5/2.0	3 pha - 380V	0-53	13500	125	1600
MV20ID06	6.4m/20'	1.5/2.0	3 pha - 380V	0-53	11500	113	1380
MV18ID06	5.5m/18'	1.5/2.0	3 pha - 380V	0-65	9500	108	1050
MV16ID06	4.6m/16'	1.5/2.0	3 pha - 380V	0-65	8000	102	850
MV12ID06	3.7m/12'	1.5/2.0	3 pha - 380V	0-70	6000	90	630



# HVLS - CENTRIFUGAL - AXIAL FANS - BLOWER



## Simplicity Series

### THIẾT KẾ TINH TẾ

Quạt MaxAir Simplicity là dòng được thiết kế một cách sang trọng, tinh tế, phù hợp với không gian như nhà hàng, đại sảnh, khách sạn, Hội trường, ..

### VẬN HÀNH ÊM ÁI

Vận hành cực kỳ êm ái với tốc độ quay chậm nhưng tải lượng gió lớn  
Sải cánh từ 3m - 5m  
Lưu lượng lên đến 9,500CMM  
Độ phủ rộng phù hợp không gian vừa và nhỏ.

### ĐỂ DÀNG LẮP ĐẶT

Quạt cực kỳ dễ lắp đặt  
Chỉ gồm 2 phần chính là Motor, Cánh  
Nhẹ nhàng thực hiện trong vòng 02 giờ, Tiết kiệm chi phí lắp đặt và không gian sử dụng.



## Specifications - Thông số kỹ thuật

Mã Quạt	Sải Cánh (m/ft)	Công Suất (kW/HP)	Điện Áp (V)	Speed (RPM)	Lưu lượng gió (CMM)	Trọng Lượng (Kg)	Độ phủ (Sqm)
MV18CM06	5.3m/18ft	0.6/0.8	1phase - 220V 3phase - 380V	0-55	9500	80	900
MV15CM06	4.6m/15ft	0.6/0.8	1phase - 220V 3phase - 380V	0-60	9000	75	750
MV12CM06	3.6m/12ft	0.6/0.8	1phase - 220V 3phase - 380V	0-65	8000	70	600